



NOTICE TECHNIQUE D'INSTALLATION Jaquette Cuves LCA (M1)

INSTALLATION GUIDELINES Insulation LCA Tanks (M1)



MISE EN PLACE DE L'ISOLATION

Montage des jaquettes souples M1

Ce type de montage peut être légèrement différent en fonction du type de jaquette.

- a) Positionner la jaquette autour de l'appareil,
- b) Centrer la jaquette à partir de la prédécoupe de bride,
- c) Refermer la partie en velcro située sous la prédécoupe de bride,
- d) Fermer la glissière verticale (photo 1),
- e) Fermer la glissière horizontale (photo 2),
- f) Vérifier que les glissières soient bien fermées (photo 3),



Photo 1

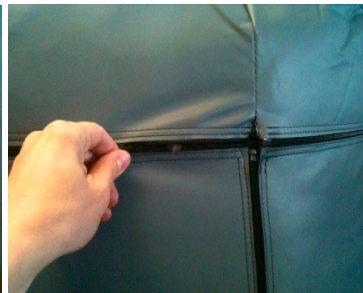


Photo 2



Photo 3

- g) Marquer avec un maillet les contours des piquages et autres ouvertures à opérer (photo 4),
- h) Découper le passage des tubulures au cutter (Photo 5),
- i) Découper la jaquette autour de la bride de visite (photo 6),



Photo 4



Photo 5



Photo 6

- j) Serrer et nouer le cordon à la base de la jaquette pour la tendre (photo 7 & 8).

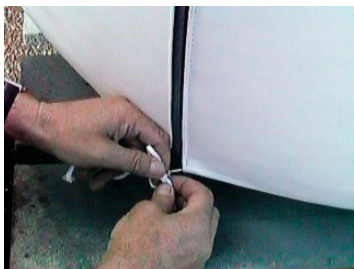


Photo 7



Photo 8



MOUNTING OF INSULATION

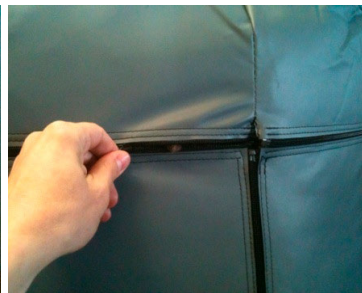
Soft M1 jackets

The mounting may differ slightly depending on the type of jacket.

1. Position the jacket around the unit
2. Centre the jacket starting with the pre-cut flange
3. Close the Velcro-backed area situated under the pre-cut flange.
4. Close the vertical zip (Picture 1),
5. Close the horizontal zip (Picture 2),
6. Check that the zips are well closed (Picture 3),



Picture 1



Picture 2



Picture 3

7. Mark the edges of connections and other openings using a mallet (Picture 4),
8. Cut the openings using a cutter (Picture 5),
9. Cut the jacket around the inspection opening (Picture 6),



Picture 4

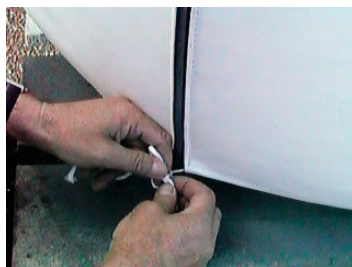


Picture 5



Picture 6

10. Tighten and tie the cord at the base of the jacket (Pictures 7 & 8).



Picture 7



Picture 8